

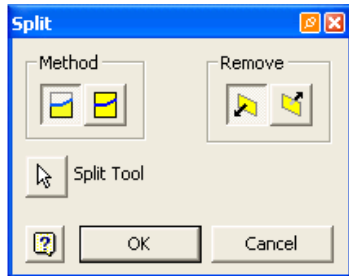
Extra.

Lite kompletteringar.
Avfasning av handtaget
Håltagning för upphängning.
Tumgrepp.
Skruvhål mellan handtag och panna.
Prägling av namn.
Avrundningar med fillet.

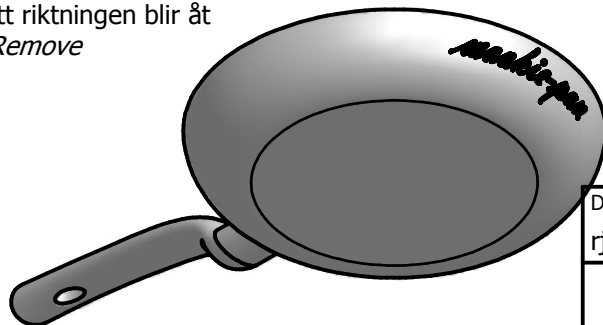
Avfasning



Öppna en ny sketch på xy-planet.
Rita en linje.
Avsluta skissen och välj **Split Part**
från **Part feature** menyn.

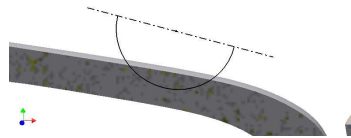


Markera för split part och använd
linjen som *Split tool*.
Kontrollera att riktningen blir åt
rätt håll vid *Remove*



Tumgrepp

Öppna en ny skiss på xy-planet.
Rita en arc och en centrumlinje

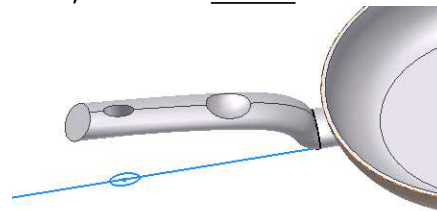


Markera sketchen i trädet hö-klicka
och välj *slice graphics*
om du vill se hela arc-bågen.
Välj **Revolve** från **part feature**
menyn. Välj *cut*.



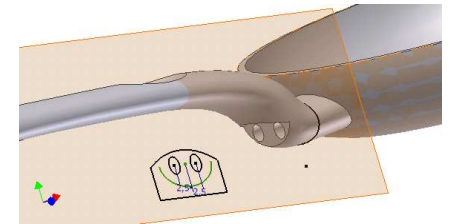
Hål för upphängning

Öppna en sketch på zx-planet
(markera i trädet)
Projicera x-axeln (via trädet).
Rita ett urtag. Välj **extrude**
med valet
cut, och under *extents* valet *all*.



Skruvhål

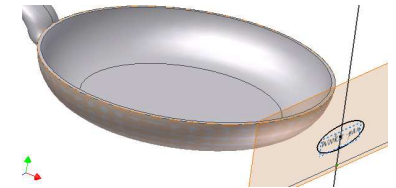
Öppna ett workplan på yz-planet och
en sketch på workplanet en bit
utanför där hålen skall vara Projicera
lämpliga kanter.



Rita lämpligt urtag.
Rita hål-cirklar. Lägg på lämpliga
styrningar (constraints). Utför *extrude*
cut.
Använd *shared sketch* för att
extrudera hålcirklarna.

Prägling

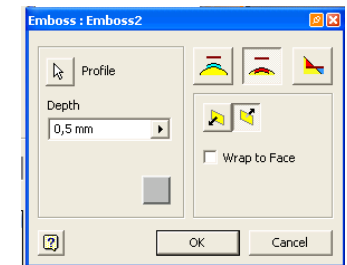
Öppna ett workplane på yz-planet en bit
utanför pannan, och skapa en sketch.
Välj skrivkommandot och skriv lämplig text.
Välj textstil och stolec. Projicera lämpliga
punkter, och använd styrningar för att
centrera texten. Ev rotation kommandot.



Välj **emboss** kommandot från **part**
feature menyn.



Välj profil (= texten), välj lämpligt djup,
kolla att riktningen är rätt.



Lägg på material. Spara ditt arbete. Maila in ditt arbete

Designed by	Checked by	Approved by	Date	Date	
rj				2005-09-22	
stekpanna loft 1			Edition	Sheet	
				2 / 2	