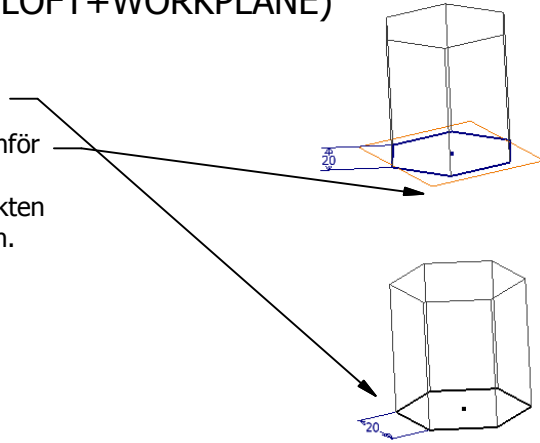


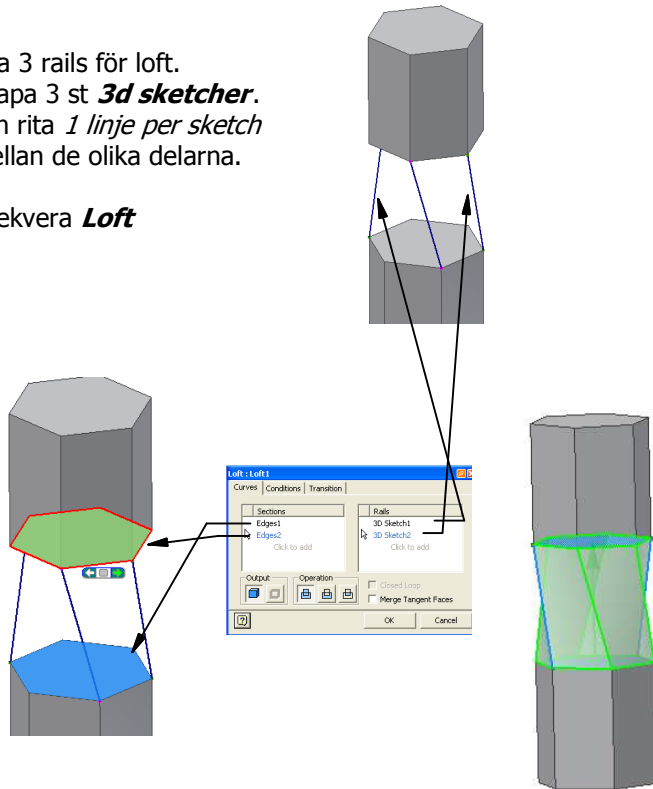
## Nyckel. (SWEEP+LOFT+WORKPLANE)

1. Rita en polygon
2. Extrudera
3. Workplane en bit ovanför
4. Sketch på workplanet
5. projicera centrumunkten och rita vriden polygon.
6. Extrudera



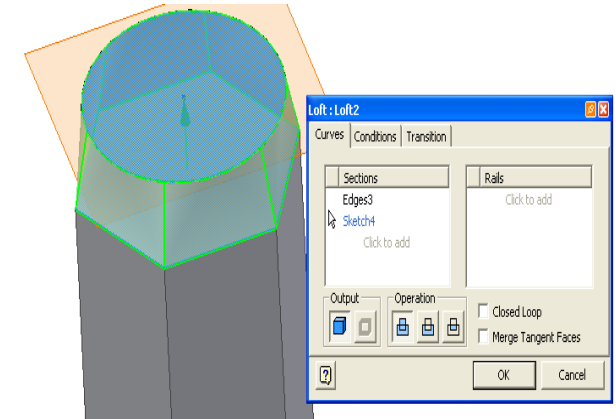
7. Rita 3 rails för loft.  
Skapa 3 st **3d sketcher**.  
och rita **1 linje per sketch**  
mellan de olika delarna.

Exekvera **Loft**



8. Öppna ett nytt workplane.  
En bit ovanför. Öppna en sketch på  
workplanet  
Projicera centrumpunkten. Rita  
cirkel.

Exekvera **Loft**



9. Öppna en ny sketch på ovasidan  
Cirkel projiceras automatiskt.  
(alternativt till att skapa en ny sketch är att  
begära *Sharded sketch* på den sketch som  
föregående cirkel ritades på.)

10. Öppna en ny sketch på yz eller  
zx-planet (skall skära genom  
underdelen)  
Projicera först cirkeln. Du får en linje.  
Rita sweeplinjen från mittpunkten på  
den projicerade linjen.

Exekvera **Sweep**

